



Conséquences du changement climatique, des caractéristiques géographiques ou de la concentration urbaine, les phénomènes d'inondation sont de plus en plus fréquents et dévastateurs pour les hommes et pour l'environnement. Il est indispensable d'identifier et d'évaluer le risque inondation pour pouvoir mettre en oeuvre les mesures physiques (aménagement des cours d'eau ou autres) ou réglementaires (plans de prévention et de gestion du risque par exemple) qui permettront d'en limiter les effets.

Depuis de nombreuses années, Egis Bceom International développe des compétences et des moyens qui permettent de répondre aux besoins techniques et institutionnels de la protection contre les crues.

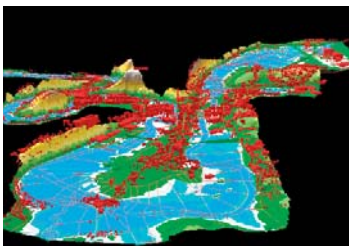


## Nos interventions

- Etudes hydrologiques et hydrauliques pour la mise au point de modèles de prévision
- Cartographie de l'aléa et du risque en zone inondable
- Réalisation de plans de prévention
- Etudes réglementaires
- Conception de schémas et projets d'aménagement de cours d'eau et de bassins versants pour lutter contre les inondations
- Etudes et missions de maîtrise d'oeuvre pour l'implantation d'ouvrages de protection contre les crues
- Mise en place de systèmes d'alerte et d'annonce de crues
- Elaboration de plans de secours
- Evaluation des dommages de crues
- Missions de maîtrise d'oeuvre pour des interventions d'urgence et de reconstruction

## Nos références

Egis Bceom International possède de nombreuses références parmi lesquelles :



- Bulgarie :** Assistance technique pour la mise en place d'un système de prévision et d'alerte de crues (2007-2008)
- Indonésie :** Projet sectoriel de contrôle des crues au sud de Java (1998-2005)
- Djibouti :** Etude et maîtrise d'oeuvre du projet d'aménagement intégré de l'Oued Ambouli pour la protection de la ville de Djibouti contre les crues (2005-2007)
- Tunisie :** Etude de la protection du Grand Tunis contre les inondations (2005-2006)
- France :** Système ESPADA de prévision des crues et d'alerte de la ville de Nîmes (2003-2004)
- Mozambique :** Programme de reconstruction à la suite des inondations de 2000 (2000-2004)